

**LEGENDE BRANDSCHUTZ**

- BW = Brandwand
- ib = feuerbeständig
- hf = hochfeuerhemmend
- fh = feuerhemmend
- schwendiger Treppenraum
- notwendige Treppe
- notwendiger Flur
- Aufzug

**LEGENDE BRANDSCHUTZ**

- D = dicht- und selbstschließend
- DS = dicht- und selbstschließend
- RS = rauchdicht und selbstschließend
- FHS = feuerhemmend, dicht und selbstschließend
- FHRS = feuerhemmend, rauchdicht und selbstschließend
- HFRS = hochfeuerhemmend, rauchdicht u. selbstschließend
- HF = hochfeuerhemmend
- FBR = feuerbeständig, rauchdicht und selbstschließend

**LEGENDE DURCHBRÜCHE SCHLITZE**

- WD Wanddurchbruch (Gewerk Rohbau)
- DD Deckendurchbruch (Gewerk Rohbau)
- BD Bodendurchbruch
- WS Wandschlitz

Stand Durchbrüche Elektro:  
Stand Durchbrüche HLS:

**LEGENDE**

- Mauerwerk
- Stahlbeton (STB)
- Trockenbau
- Fertigteile
- Dämmung
- Wand Bestand
- NEU
- Fenster NEU
- Abbruch

**LEGENDE ABKÜRZUNGEN**

- OK OBERKANTE
- UK UNTERKANTE
- VK VORDERKANTE
- OKFF OK FERTIGFUSSBODEN
- OKRF OK ROHFLUSSBODEN
- BRH BRÜSTUNGSHÖHE AB OKFF
- UZ UNTERZUG
- Sib STAHLBLETON
- Sib.wat STAHLB. WANDARTIGER TRÄGER, OBERHALB
- RR REGENROHR
- WDVS WÄRMEDAMMVERBUNDSYSTEM
- HK HEIZKÖRPER
- FBH FUSSBODENHEIZUNG

**PROJEKTLEITER**

**BEARBEITET**

**GEZEICHNET**

**PLANABGABE**

**PLANINDEX**

Index	Datum	Änderung / Ergänzung	Bearbeiter
05	21.08.25	Geschl. Kaskadenentw. ergänzt	MMu
		Selbstsicherung Vordach ergänzt	
		Dämmstärken u. Gefälle angep.	
		Details ergänzt	
06	06.10.25	Fallpunkt Neu ergänzt	MMu
07	10.12.25	Vordächer ergänzt	MMu
08	17.02.26	Vordach Lehrerzimmer entfernt	MMu

**BAUHERR**

Verbandsgemeinde Altenahr  
Hotel am Rollberg 143, 53505 Altenahr

**Ausführungsplanung für den Verbindungsbau und die Sporthalle**  
SIEHE SEPARATES PROJEKT I  
2022.09 Altenahr, Neubau Sporthalle

**LEGENDE BRANDSCHUTZ**

- ib = feuerbeständig
- hf = hochfeuerhemmend
- fh = feuerhemmend
- schwendiger Treppenraum
- notwendige Treppe
- notwendiger Flur
- Aufzug

**LEGENDE BRANDSCHUTZ**

- D = dicht- und selbstschließend
- DS = dicht- und selbstschließend
- RS = rauchdicht und selbstschließend
- FHS = feuerhemmend, dicht und selbstschließend
- FHRS = feuerhemmend, rauchdicht und selbstschließend
- HFRS = hochfeuerhemmend, rauchdicht u. selbstschließend
- HF = hochfeuerhemmend
- FBR = feuerbeständig, rauchdicht und selbstschließend

**LEGENDE DURCHBRÜCHE SCHLITZE**

- WD Wanddurchbruch (Gewerk Rohbau)
- DD Deckendurchbruch (Gewerk Rohbau)
- BD Bodendurchbruch
- WS Wandschlitz

Stand Durchbrüche Elektro:  
Stand Durchbrüche HLS:

**LEGENDE**

- Mauerwerk
- Stahlbeton (STB)
- Trockenbau
- Fertigteile
- Dämmung
- Wand Bestand
- NEU
- Fenster NEU
- Abbruch

**LEGENDE ABKÜRZUNGEN**

- OK OBERKANTE
- UK UNTERKANTE
- VK VORDERKANTE
- OKFF OK FERTIGFUSSBODEN
- OKRF OK ROHFLUSSBODEN
- BRH BRÜSTUNGSHÖHE AB OKFF
- UZ UNTERZUG
- Sib STAHLBLETON
- Sib.wat STAHLB. WANDARTIGER TRÄGER, OBERHALB
- RR REGENROHR
- WDVS WÄRMEDAMMVERBUNDSYSTEM
- HK HEIZKÖRPER
- FBH FUSSBODENHEIZUNG

**PROJEKTLEITER**

**BEARBEITET**

**GEZEICHNET**

**PLANABGABE**

**PLANINDEX**

Index	Datum	Änderung / Ergänzung	Bearbeiter
05	21.08.25	Geschl. Kaskadenentw. ergänzt	MMu
		Selbstsicherung Vordach ergänzt	
		Dämmstärken u. Gefälle angep.	
		Details ergänzt	
06	06.10.25	Fallpunkt Neu ergänzt	MMu
07	10.12.25	Vordächer ergänzt	MMu
08	17.02.26	Vordach Lehrerzimmer entfernt	MMu

**BAUHERR**

Verbandsgemeinde Altenahr  
Hotel am Rollberg 143, 53505 Altenahr

**PROJEKTLEITER**

**BEARBEITET**

**GEZEICHNET**

**PLANABGABE**

**PLANINDEX**

Index	Datum	Änderung / Ergänzung	Bearbeiter
05	21.08.25	Geschl. Kaskadenentw. ergänzt	MMu
		Selbstsicherung Vordach ergänzt	
		Dämmstärken u. Gefälle angep.	
		Details ergänzt	
06	06.10.25	Fallpunkt Neu ergänzt	MMu
07	10.12.25	Vordächer ergänzt	MMu
08	17.02.26	Vordach Lehrerzimmer entfernt	MMu

**BAUHERR**

Verbandsgemeinde Altenahr  
Hotel am Rollberg 143, 53505 Altenahr

**PROJEKTLEITER**

**BEARBEITET**

**GEZEICHNET**

**PLANABGABE**

**PLANINDEX**

Index	Datum	Änderung / Ergänzung	Bearbeiter
05	21.08.25	Geschl. Kaskadenentw. ergänzt	MMu
		Selbstsicherung Vordach ergänzt	
		Dämmstärken u. Gefälle angep.	
		Details ergänzt	
06	06.10.25	Fallpunkt Neu ergänzt	MMu
07	10.12.25	Vordächer ergänzt	MMu
08	17.02.26	Vordach Lehrerzimmer entfernt	MMu

**BAUHERR**

Verbandsgemeinde Altenahr  
Hotel am Rollberg 143, 53505 Altenahr

**PROJEKTLEITER**

**BEARBEITET**

**GEZEICHNET**

**PLANABGABE**

**PLANINDEX**

Index	Datum	Änderung / Ergänzung	Bearbeiter
05	21.08.25	Geschl. Kaskadenentw. ergänzt	MMu
		Selbstsicherung Vordach ergänzt	
		Dämmstärken u. Gefälle angep.	
		Details ergänzt	
06	06.10.25	Fallpunkt Neu ergänzt	MMu
07	10.12.25	Vordächer ergänzt	MMu
08	17.02.26	Vordach Lehrerzimmer entfernt	MMu

**BAUHERR**

Verbandsgemeinde Altenahr  
Hotel am Rollberg 143, 53505 Altenahr

**PROJEKTLEITER**

**BEARBEITET**

**GEZEICHNET**

**PLANABGABE**

**PLANINDEX**

Index	Datum	Änderung / Ergänzung	Bearbeiter
05	21.08.25	Geschl. Kaskadenentw. ergänzt	MMu
		Selbstsicherung Vordach ergänzt	
		Dämmstärken u. Gefälle angep.	
		Details ergänzt	
06	06.10.25	Fallpunkt Neu ergänzt	MMu
07	10.12.25	Vordächer ergänzt	MMu
08	17.02.26	Vordach Lehrerzimmer entfernt	MMu

**BAUHERR**

Verbandsgemeinde Altenahr  
Hotel am Rollberg 143, 53505 Altenahr

**PROJEKTLEITER**

**BEARBEITET**

**GEZEICHNET**

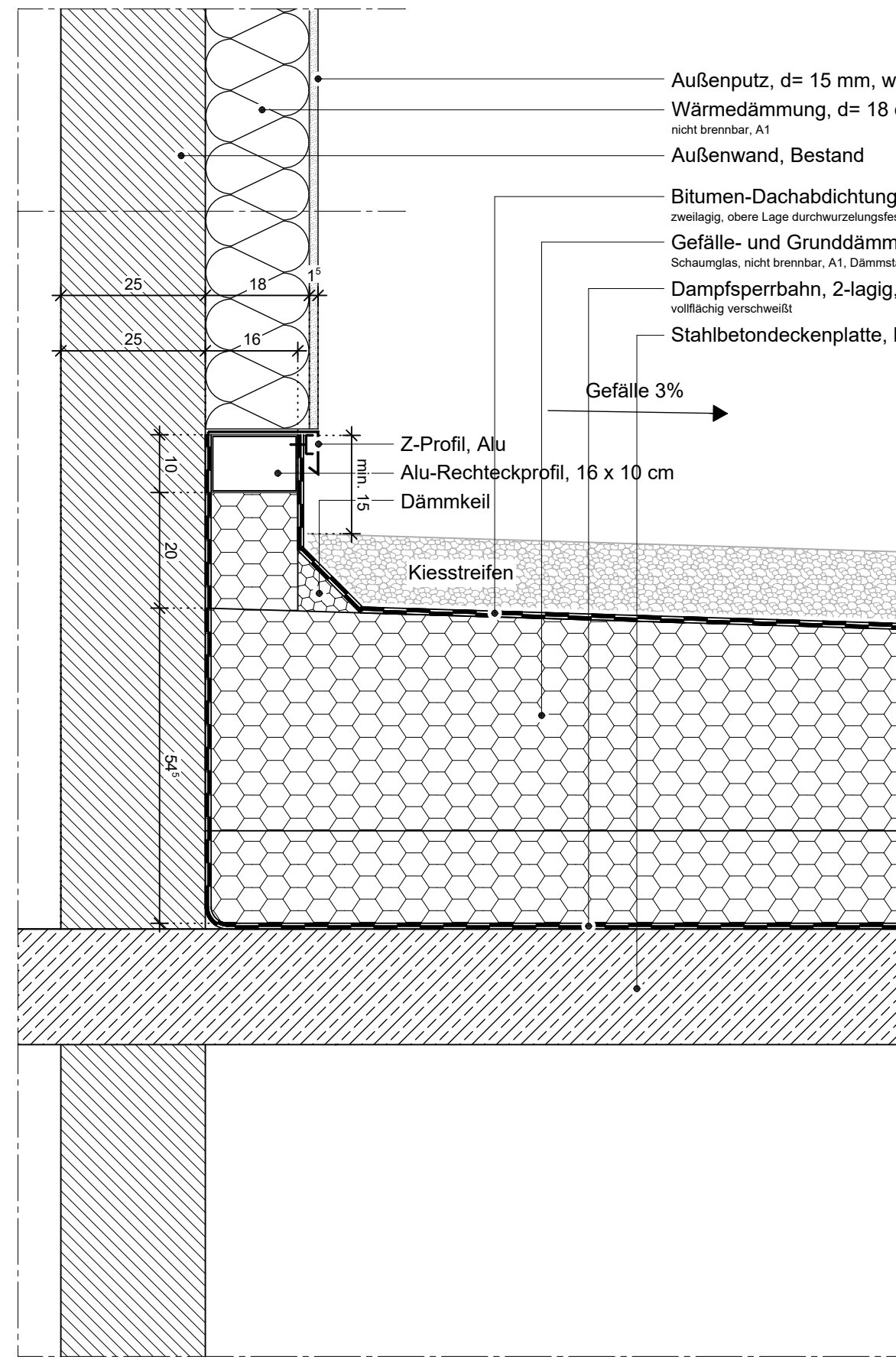
**PLANABGABE**

**PLANINDEX**

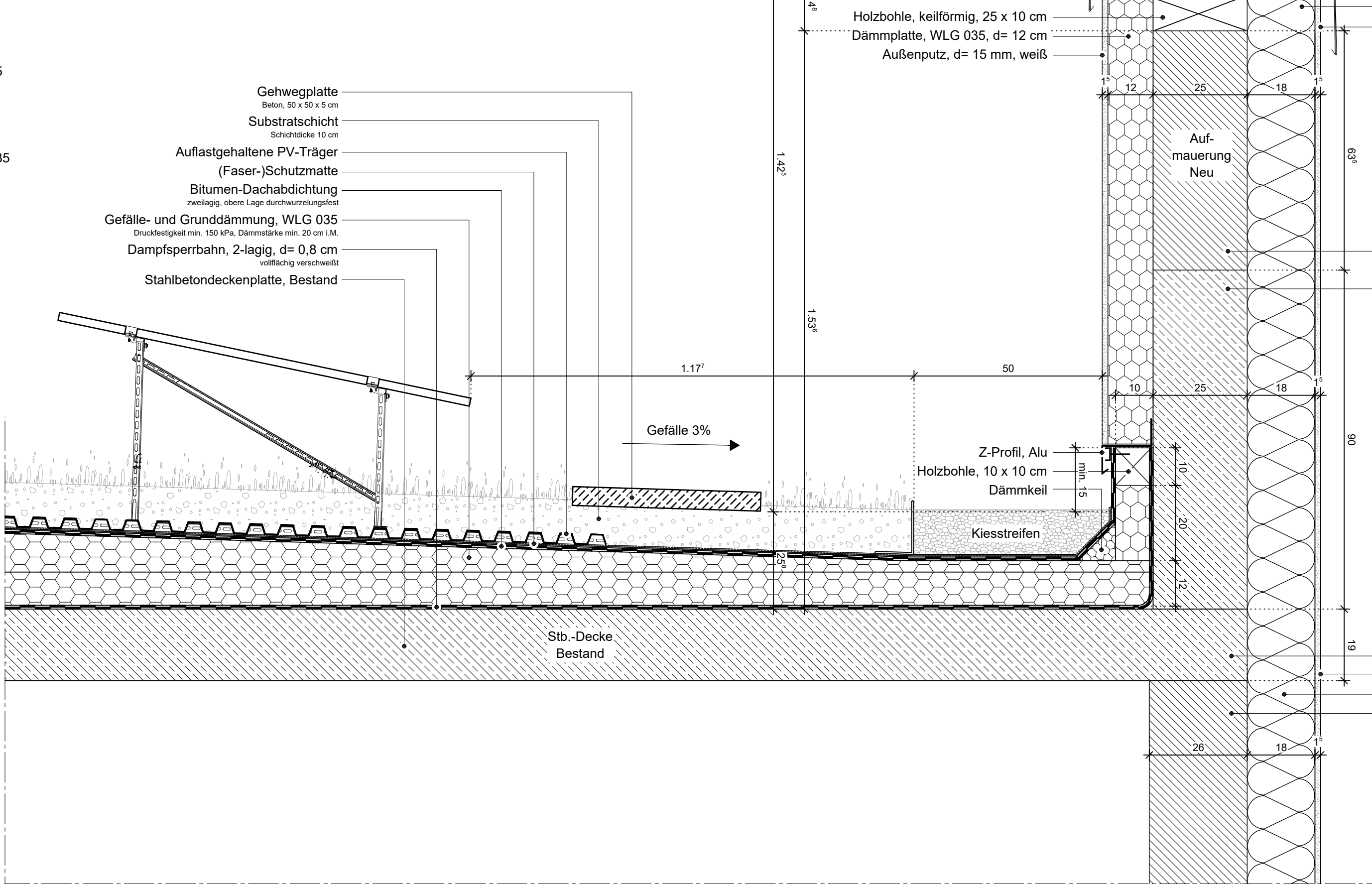
Index	Datum	Änderung / Ergänzung	Bearbeiter
05	21.08.25	Geschl. Kaskadenentw. ergänzt	MMu
		Selbstsicherung Vordach ergänzt	
		Dämmstärken u. Gefälle angep.	
		Details ergänzt	
06	06.10.25	Fallpunkt Neu ergänzt	MMu
07	10.12.25	Vordächer ergänzt	MMu
08	17.02.26	Vordach Lehrerzimmer entfernt	MMu

**BAUHERR**

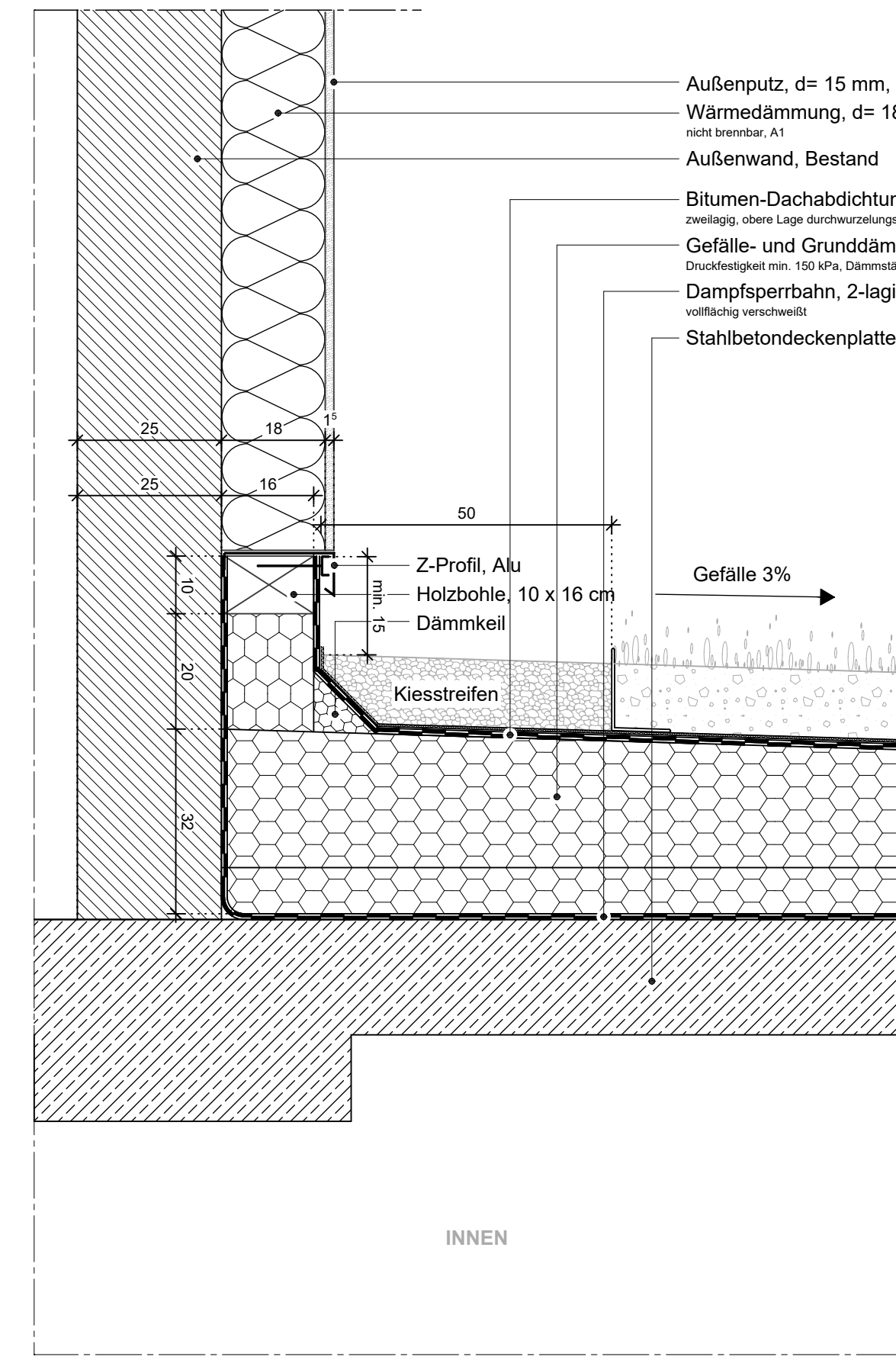
Verbandsgemeinde Altenahr  
Hotel am Rollberg 143, 53505 Altenahr



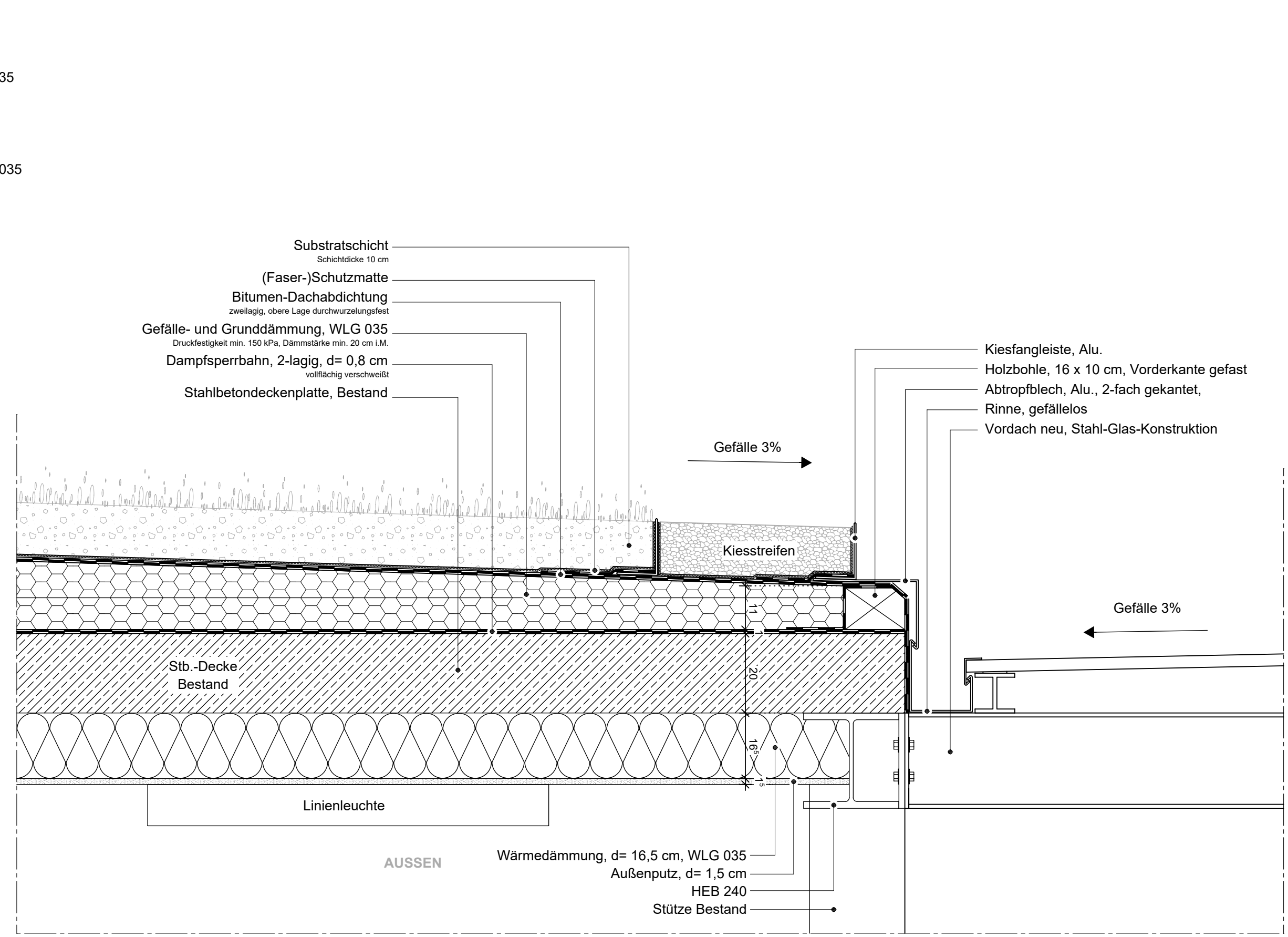
Detail 7.1 Wandanschluss aufgehende Außenwand, nichtbrennbar M.1:10



Detail 7.2 Dachrandabschluss Attika M.1:10



Detail 7.3 Wandanschluss aufgehende Außenwand, Vordach M.1:10



Detail 7.4 Dachrandabschluss Traufe, Vordach M.1:10

**Altenahr**  
**Sanierung und Neubau**  
**Ahrtschule Realschule Plus**

**PROJEKT-NR.**  
2022.03

**Planungsstand**  
07.08.2024

**letzte Änderung**  
08 - 17.02.2026

**AUSFÜHRUNGSPLANUNG**  
Dachaufsicht  
Anschlussdetails

**PLAN-NR.**  
5.11 - 08

**MASSTAB**  
1:10  
1:100

**ARCHITEKT**  
RUMPF architekten + ingenieure  
Rennweg 97  
55525 Andernach  
Tel. 0 26 32 - 25 23 - 0  
Fax 0 26 32 - 25 23 - 10  
eMail info@architekten-rumpf.de  
Internet www.architekten-rumpf.de

**RUMPF**